

カチをカタチに - 進化 -

S-Cube Value Creates Win

NEW SUZUMO FAIR 2024 TOKYO

10月23日(水) 10:30-17:00
24日(木) 10:00-16:30

サンシャインシティ
文化会館ビル3階 ホールC

NEW

計量器付マルチ飯盛・
容器供給ライン

ESMライン
第2回FOOMAアワード
2023特別賞を受賞した
新型機が参考出展!!



NEW



SSN-KTA
シャリ玉ロボットの
最新版が遂に登場!

惣菜盛り付け機

開発中の惣菜盛り付け機を
参考出展!



NEW

Fuwarica

GST-RRR
ふんわり食感にこだわった
ご飯盛り付けロボットの最新機種!



NEW



コンパクトシャリ玉ロボット

S-Cube

スタイリッシュなキューブ型で
置く場所を選ばないので
どんな業態にも対応!

手巻きおむすび製造ライン

ESSライン

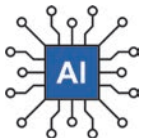
「おいしい・使いやすい・やさしい」
コンセプトモデルが満を持して
スズモフェア初披露!

NEW



配席×AI

最新技術を搭載した
配席案内を公開!



Suzumo After Value

スズモのロボットで
製造現場をlot化!
もっと便利に!



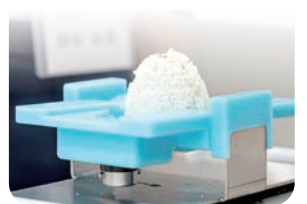
Fuwarica活用

Fuwaricaを
ご飯盛り付け以外にも
活用!



新おむすびシステム

新時代の
おむすびシステムを展示!



お客さま支援

海外進出支援

SUZUMOのノウハウで、
海外進出をサポート！
海外メニューのご提案も！



米の品質分析

現在ご使用中の生米を
ご持参いただければ
会場にて即日でお米の分析をします



10/7(月)
締切

普段お使い頂いている生米を300gお持ちください
※事前予約制といたします(事前エントリー抽選方式)

Sushi Biz

小型シャリ玉口ポットS-Cubeと
ネット食材販売Sushi Bizで
新規の寿司メニュー導入をサポート



Sushi Biz

お客様の課題解決

人手不足解消・品質向上・生産性向上・売上貢献・省人省力化・商品提案

握り寿司

お客様がもっと手に取り
やすいお寿司のご提案！
新パッケージも！



巻き寿司

原価高騰・食材ロスなど
様々な問題を乗り越える
新しい海苔巻きのご提案



おむすび

流行りのおむすびを
新しい仕組みで
もっと生産性向上！



Fuwarica

セルフ利用でもっと便利に
Fuwaricaを活用！
商品判別システムとの
コラボ展示も！



グループ企業 jsp 株式会社日本システムプロジェクト

今年はスマートマルチタイマーが新登場！
セルフレジやセルフオーダーシステムで
注文も会計もスマートに！



グループ企業 SEH 株式会社セハージャパン

食中毒・感染症の予防対策は手洗いから！
保湿成分(ヒアルロン酸、コラーゲン配合)の
「セハー薬用CWハンド泡せっけん」お勧めです！



出展企業様 (50音順)

北原産業

キューピー醸造

テクノリサーチ

東京メディカル株式会社

日油商事株式会社

ハナマルキ

HOSHIZAKI

松田食品工業株式会社

MarineFoods

MIZUNO SANGYO

モトヤマ

ライステクノプロダクト 株式会社

RATIONAL

株式会社渡辺海苔店

事前のご予約をお願いします

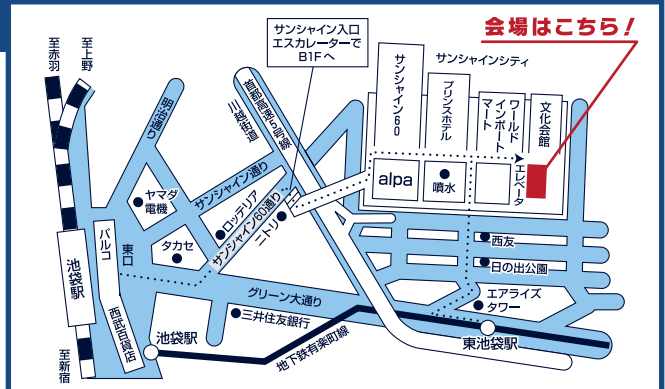
ご希望されるご来場日時・会社名・お名前をWEBから
お申込み下さい。来場される方全員のご登録をお願いします。

QRコードを読み込み、
必要事項を記入してお申込みください。

読み込めない場合は
弊社WEBサイトよりお申込み下さい
<https://suzumo.co.jp/products/show/>



スズモ



※出展機種は予告なく変更になる場合がございます、予めご了承ください。